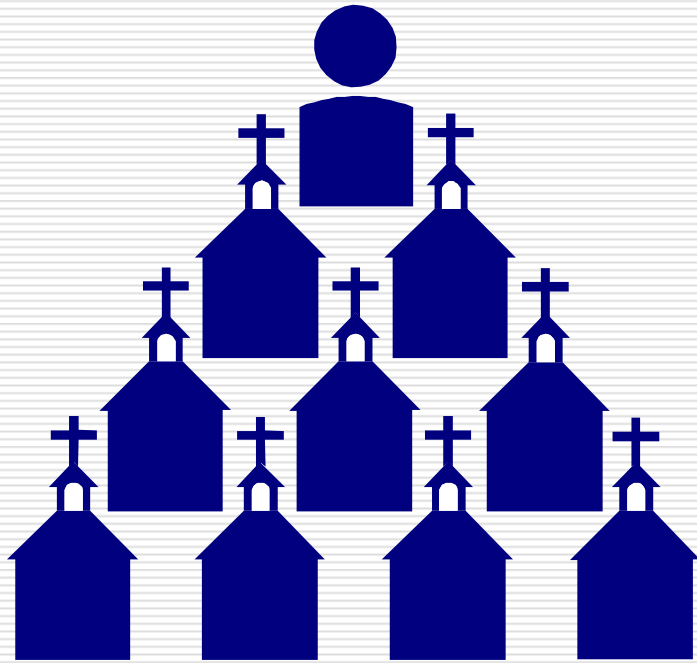
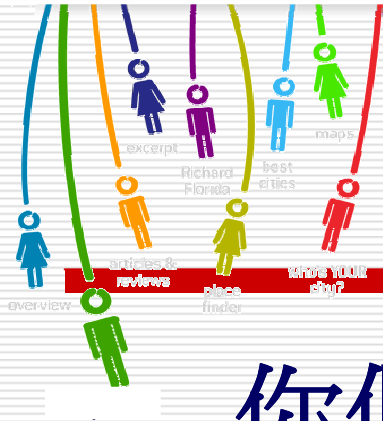


建立合一的教牧同工

及

同工團隊

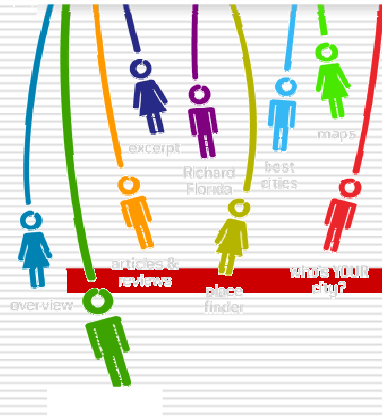




你們心裡若懷著苦毒的嫉妒和紛爭，就不可自誇，也不可說謊話抵擋真道。這樣的智慧不是從上頭來的，乃是屬地的，屬情慾的，屬鬼魔的。在何處有嫉妒、紛爭，就在何處有擾亂和各樣的壞事。



惟獨從上頭來的智慧，先是清潔，後是和平，溫良柔順，滿有憐憫，多結善果，沒有偏見，沒有假冒。並且使人和平的，是用和平所栽種的義果。



你們中間的爭戰鬥毆是從哪裡來的呢？不是從你們百體中戰鬥之私慾來的嗎？

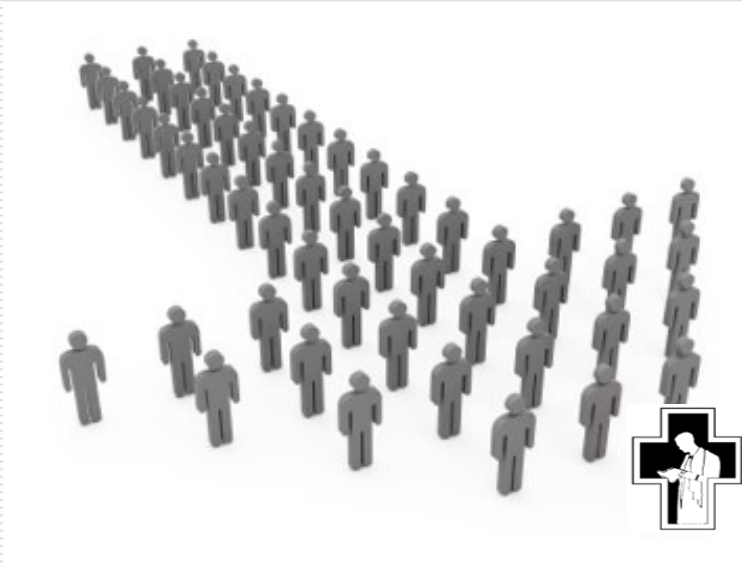
(雅3:14-18; 4:1)

(一) 源之「我是」的領導



- 清楚神的呼召
 - 認識教會的職責
-

(二) 源之「我是」領導風格 a.



S Spiritual
gifts

H Heart

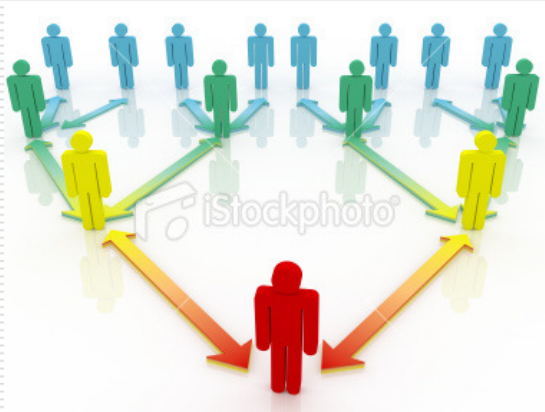
A Abilities

P Personality

E Experience

(二) 源之「我是」領導風格 b.

四類領導的方式



1. Directive Style
 2. Coaching Style
 3. Supporting Style
 4. Developing Style
-

(三) 源之「異象」的合一精神



- 同心同步 — 祈禱
 - 分工合作 — 服事
-

(四)源之「關係」的和諧氣氛

- 克服「掃羅殺人千千，大衛殺人萬萬」的心結。
- 委任工作、授予權柄，歸功他人。

